

UNIC

船舶架装用クレーン
ユニックオーシャンクレーン

OCEAN
FURUKAWA UNIC **CRANE**

NEW **UB-V580** Series
UB-V500 Series
UB-V340 Series
UB-V260 Series

海で輝く、
海適性能。



海と生きる、 海の男たちの相棒。

時には優しく、時には険しい表情を見せる大海原。

絶え間なく吹き寄せる潮風、降りかかる海水、船体を揺さぶる波。

その海の本当の素顔と向き合う時には、強靱な相棒が必要になる。

“ユニック・オーシャンクレーン” UB-Vシリーズ。

それは、陸の王者ユニックのDNAを受け継ぎ、海で進化した船舶クレーン。

さらなる使いやすさを追求し、徹底的に磨き抜かれたオーシャン。

この輝きを、海の男 [プロフェッショナル] たちへ。



for professionals

UNIC OCEAN CRANE

海適性能

海に鍛えられた、 万全の防錆対策。

● オールステンレス化

取付けボルト^{*}、配管継手、ホース金具^{*}、グリスニップル、レバー、各カバーをオールステンレス化しています。

※調質ボルト、ベース本体ホースを除く。

● 溶融亜鉛メッキ

ブーム、コラム、ベースなどの主要ボディ部に、防錆効果の高い溶融亜鉛メッキを施しています。

● 2層硬質クロムメッキ

各部で使用しているピンおよび起伏シリンダ・ロッドなど、使用頻度の高いパーツに2層硬質クロムメッキを施しています。

● 六価クロム不使用〈環境を守る〉

各パーツの防錆処理は新しい環境基準に適合。すべて、環境負荷の低いクロムフリータイプを採用しています。

● シープ内蔵化

シープおよび伸縮用ワイヤロープをブームに内蔵。露出部を無くし、高い防錆効果とシャープな外観に進化しました。

※UB-V580(4段ブーム、5段ブーム)シリーズを除く。

● アイデアによる防錆設計

海水が溜まりやすい箇所は、海水が溜まらないように逆さに配置するなど、アイデアによる高い防錆効果を得ています。

MECHANISM

サビを制し、さらに輝く品質とパワー。

進化した海適性能が船舶クレーンの新しい波をつくる —

海適性能 1

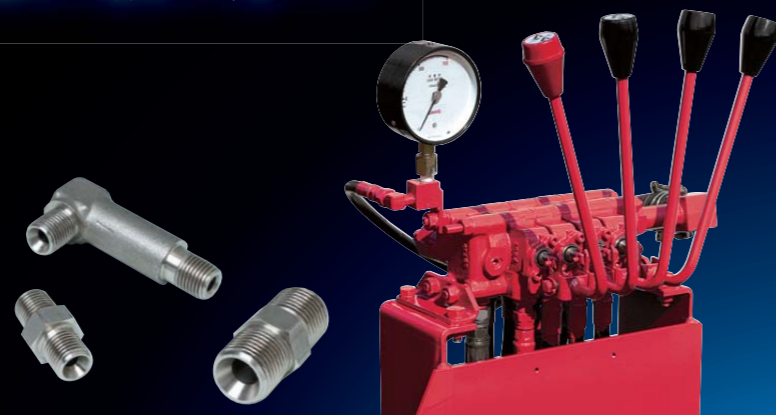
いつまでも輝く、オーシャン品質

取付けボルト^{*}、配管継手、ホース金具^{*}、グリスニップル、レバー、各カバーをオールステンレス化。そして、効果的で徹底した防錆処理。さらにボディは海水が侵入しにくい新設計構造。これらの万全の防錆対策による高耐久性がプロフェッショナルの信頼に応えます。

※調質ボルト、ベース本体内部ホースを除く。



海水の浸入を防ぐカバーを各部に設置。



海水が溜まりやすい、コントロールバルブのホース取付部(凹凸部)を下向きに配置。海水が溜まることを防ぎサビを防止します。また、上面をフラットにすることでメンテナンス性も向上しました。※写真の取付ブラケットはオプションです。

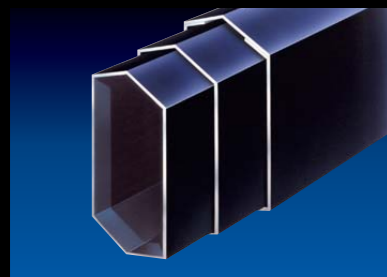


海で輝く、海適性能。

海適性能 2

横ブレ・ガタ付きを軽減。頑強・軽量6角形ブーム

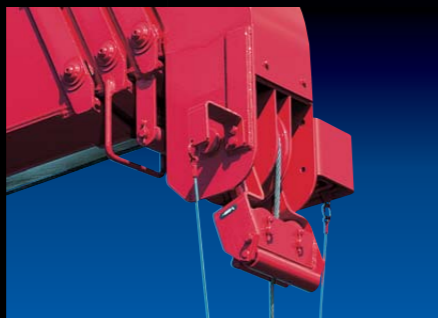
ブームの横ブレやガタ付きを大幅に減少させる、頑強・軽量の6角形ブームを採用。揺れる船上でも確実に安定したクレーン作業を可能にします。



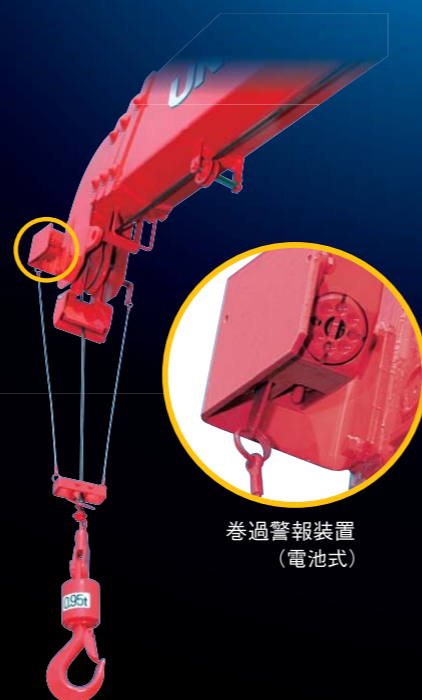
海適性能 3

作業に集中できる、万全の安全装備

フックの巻き過ぎによる事故を未然に防止する巻過警報装置を標準装備。また、ブームトップシーブからワイヤロープの脱落を防止する脱索防止装置も標準装備して、作業中の万が一に備えます。



脱索防止装置 ※UB-V580シリーズは除く



巻過警報装置
(電池式)

海適性能 4

クラス最速のフック巻上速度

フック巻上速度68m/min。クラス最速性能で強力にクレーン作業をバックアップします。また、ワイヤロープにはIWRCメッキ種を採用。ワンランク上の耐久性・耐腐食性を確保しました。



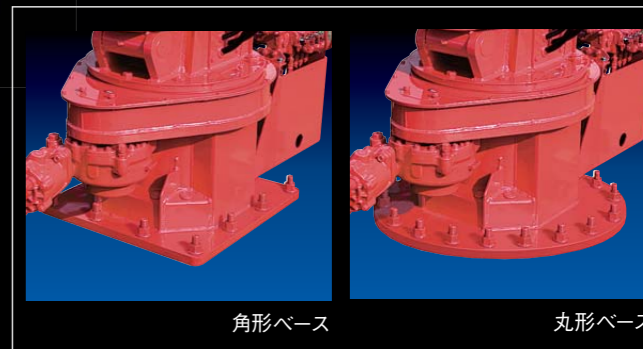
フック巻上速度
68 m/min
※UB-V500シリーズ / UB-V340シリーズ

海適性能 7

2種類の選べるベース形状

船体に合わせ、角形と丸形の2種類のベース形状をご用意。架台条件にあわせて自由にお選びいただけます。

※写真はUB-V500シリーズ



角形ベース

丸形ベース

海適性能 5

ビッグパワーのクレーン吊り上げ能力

さらにパワフルにクレーン容量をアップ。力強い余裕の吊り上げ能力により、安全・確実に海上作業をサポートします。

0.95t × 10.5m

※UB-V585 / UB-V584 (2本掛)

クレーン容量

UB-V585	UB-V584	UB-V583
0.95t × 10.5m	0.95t × 10.5m	0.95t × 9.2m
UB-V505	UB-V504	UB-V503
0.96t × 8.45m	0.96t × 9.0m	0.96t × 8.17m
UB-V345	UB-V344	UB-V343
0.96t × 5.66m	0.96t × 5.53m	0.96t × 5.7m
UB-V264	UB-V263	
0.96t × 4.0m	0.96t × 4.0m	

海適性能 6

強靱と流麗さを両立。新R形状フォルム

人にやさしいフォルムをめざした新R形状デザインを採用。先進技術による堅牢な構造を持ちながら、丸みのある高品位なフォルムをつくりあげました。

ユニックオーシャンクレーンなら、
吊り荷を手元まで引き寄せられる！

海適性能8

クラス最高の起伏角度で ゆとりの作業範囲

起伏角度はクラス最高の1~81°※。広い作業範囲で、積み降ろし作業も効率的に行えます。

※UB-V580シリーズは1~80°

最大揚程 (クレーン取付面から)

UB-V585	UB-V584	UB-V583
約16.1m	約13.1m	約9.8m
UB-V505	UB-V504	UB-V503
約13.5m	約11.0m	約8.6m
UB-V345	UB-V344	UB-V343
約12.3m	約10.0m	約7.7m
UB-V264	UB-V263	
約8.5m	約6.5m	



最小作業半径

UB-V585	UB-V584	UB-V583
約0.69m	約0.67m	約0.65m
UB-V505	UB-V504	UB-V503
約0.59m	約0.56m	約0.56m
UB-V345	UB-V344	UB-V343
約0.60m	約0.56m	約0.56m
UB-V264	UB-V263	
約0.51m	約0.49m	

※写真は4段ブーム機です。

最大起伏角度
81°

※UB-V580シリーズは80°

大型船舶の
荷役作業に最適！！

クレーン容量

0.95t × 10.5m

※UB-V585/UB-V584(2本掛)

大型船舶架装用

NEW UB-V580 Series

ダブルシリンダ採用による
パワフル作業を実現。

ユニックオーシャンクレーンに大型船舶用クレーン「UB-V580series」が新登場。余裕の吊上げ能力で海上作業から岸壁の定置作業までパワフルにサポート。ワンランク上のクレーン性能を実現しました。

OPTION

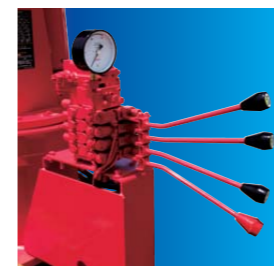
ユニックオーシャンクレーンを
機能アップさせる多彩なオプション。

連動ラジコン

OPTION

思いのままの連動操作「連動ラジコン」

なめらかで思いのままの連動操作を可能にする「連動ラジコン」をオプション設定。取付けボルトのステンレス化や速度制御レバー部へのゴムブーツ追加など、万全の防錆対策を施しました。また、混信を防ぐ強力電波の特定小電力型を採用していますので安心して快適にお使いいただけます。



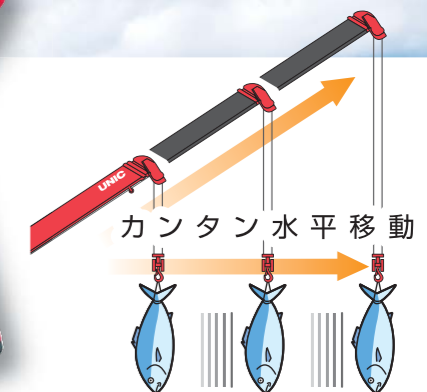
コントロールレバー

※ラジコン仕様の場合、コントロールレバーが横向きとなります。

※写真の取付ブラケットはオプションです。



速度制御レバー



カンタン 水平移動

イメージ (写真はトラック積載型クレーン)

OPTION

油圧パワーユニット

対象機種	UB-V580/500/340シリーズ 【推奨】	UB-V260シリーズ【推奨】 UB-V580/500/340シリーズ 【仕様速度を必要としない場合に使用可能】
電動モーター出力	15kw	11kw
電動モーター型式	全閉外扇型4極	
定格流量	50Hz(東日本) 60Hz(西日本)	32L/min 38L/min
タンク容量	130L	
可能移動油量	63L	
最高作動圧力	20.6Mpa(210kgf/cm ²)	
作動油	一般用:ユニックハイドロ46 寒冷地用:ユニックハイドロ32	
電動モーター始動方式	スターデルタ始動	
重量(作動油除く)	330kg	310kg

※雨水が当たらない所に設置してください。
※電源供給元は3相 50Hz:AC200V、60Hz:AC200-220Vであることを確認してください。
※感電事故防止のために第三種接地が確実に施されていることを確認してください。
※動力電源側電線は11kW用・22mm²、15kW用・22mm²としてください。



UB-V504(定置式仕様)
※収納箱は参考例です。

その他のオプション

- 連動リモコン(有線式)
- ワイヤロープ押え
- コントロールバルブ取付け台(ブラケット)
- コントロールバルブカバー
- コントロールレバーガード(コントロールバルブカバー用)

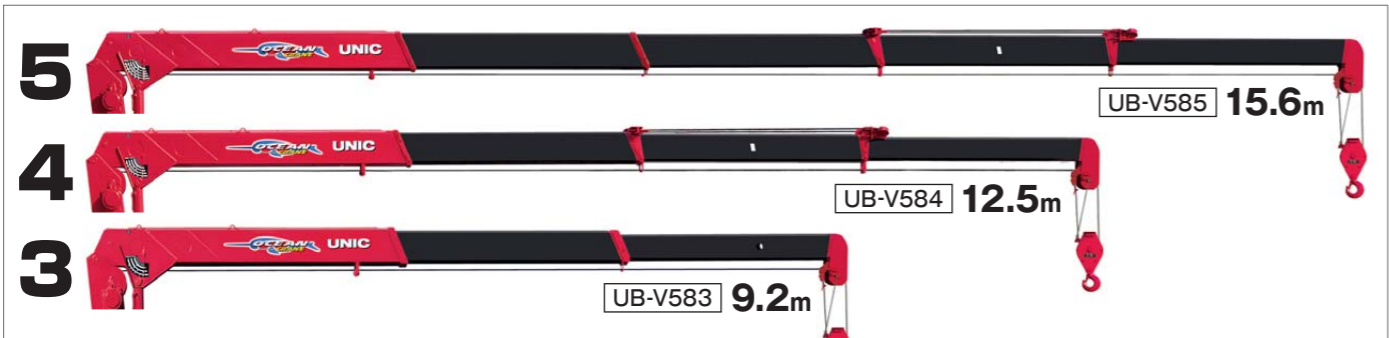
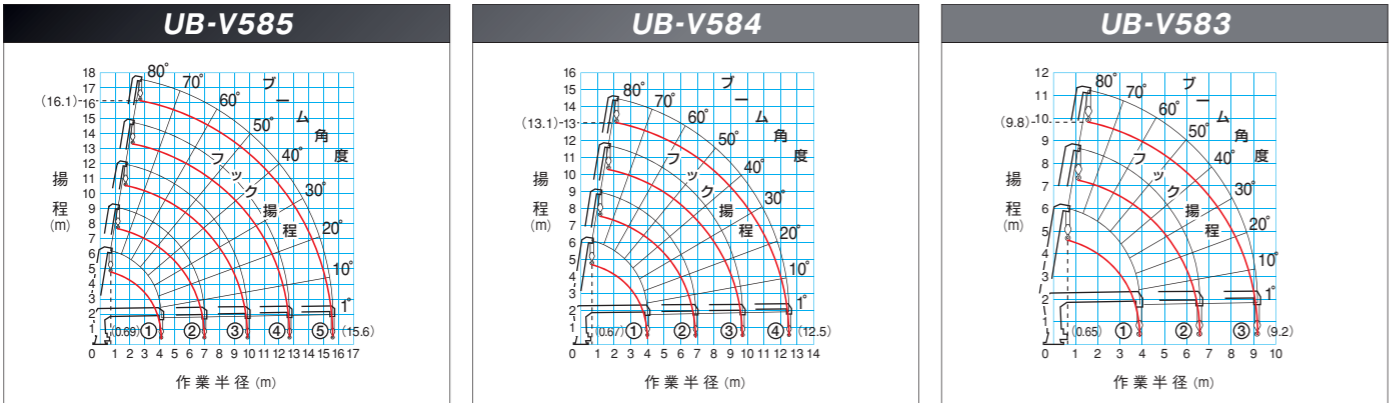
詳しくは最寄りのユニック販売会社にお問い合わせください。

主要諸元

型式名／ブーム段数	UB-V585〔5段〕	UB-V584〔4段〕	UB-V583〔3段〕
クレーン容量	0.95t × 10.5m (2本掛)	0.95t × 10.5m (2本掛)	0.95t × 9.2m (2本掛)
最大揚程*	約16.1m	約13.1m	約9.8m
最小作業半径	約0.69m	約0.67m	約0.65m
最大作業半径	15.6m	12.5m	9.2m
ブーム形式	6角形箱形5段	6角形箱形4段	6角形箱形3段
ブーム長さ	4.40m～7.30m～ 10.20m～13.0m～15.9m	4.30m～7.20m～ 10.00m～12.80m	4.20m～6.90m～9.50m
ブーム伸縮装置	複動形油圧シリンダ直押し3本＋ ワイヤロープ式伸縮装置1基	複動形油圧シリンダ直押し2本＋ ワイヤロープ式伸縮装置1基	複動形油圧シリンダ直押し2本
ブーム伸長速度	11.50m / 33sec(800時 ^{*1})、66sec(400時 ^{*2})	8.50m / 23sec(800時 ^{*1})、46sec(400時 ^{*2})	5.30m / 18.5sec(800時 ^{*1})、37sec(400時 ^{*2})
ブーム起伏範囲／上げ時間	1～80° / 19sec(800時 ^{*1})、38sec(400時 ^{*2})		
フック巻上速度(ロープ掛数2)	32m/min(4層目)(800時 ^{*1}) / 16m/min(4層目)(400時 ^{*2})		
ワイヤロープ(構成・種類)	IWRC 6×Fi(29) 指定種メッキφ10mm×93m	IWRC 6×Fi(29) 指定種メッキφ10mm×78m	IWRC 6×Fi(29) 指定種メッキφ10mm×62m
旋回範囲／速度	360°(連続) / 2.5rpm(800時 ^{*1})、1.5rpm(400時 ^{*2})		
巻上装置	油圧モーター駆動 減速機:平歯車減速式 ブレーキ:メカニカル自動ブレーキ		
ブーム起伏装置	複動形油圧シリンダ直押し2本		
旋回装置	油圧モーター駆動 減速機:ウォーム・平歯車減速式(ボールベアリング支持) ブレーキ:ウォームセルフロック		
安全装置	油圧安全弁、油圧自動ロック装置、荷重計、巻過警報装置、荷重指示計(角度計付)、玉掛けワイヤロープ外れ止め		
防錆処理	ステンレス、溶融亜鉛メッキ(構造物内外面共)、2層硬質クロムメッキ、ジオメット処理、特殊防錆塗料など		
推奨油圧源	油圧ポンプ形式:ギヤ形、定格圧力:19.6MPa(200kgf/cm ²)、定格吐出量:800min ^{*1} /400min ^{*2} 、作動油タンク:容量1200以上		

※クレーン取付面から *1アクセル付エンジンの場合 *2電動モーターの場合

作業範囲図



定格総荷重表 (kg/含むフック重量50kg)

UB-V585													
使用ブーム	作業半径(m)	4.0	5.0	6.0	7.0	8.0	9.0	10.5	11.0	12.0	13.0	14.0	15.0 15.6
①、①＋②、①＋②＋③		950(～9.9m)											
①＋②＋③＋④		950						900	750	650(～12.7m)			
①＋②＋③＋④＋⑤		950						900	800	700	600	500	450

UB-V584												
使用ブーム	作業半径(m)	3.0	4.0	5.0	6.0	7.0	8.0	9.0	10.5	11.0	12.0	12.5
①、①＋②、①＋②＋③		950(～9.7m)										
①＋②＋③＋④		950								900	800	650

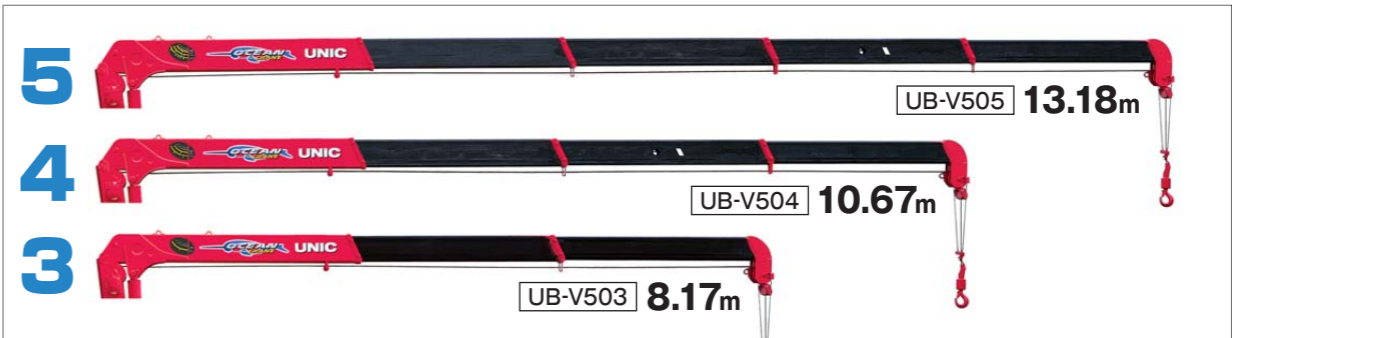
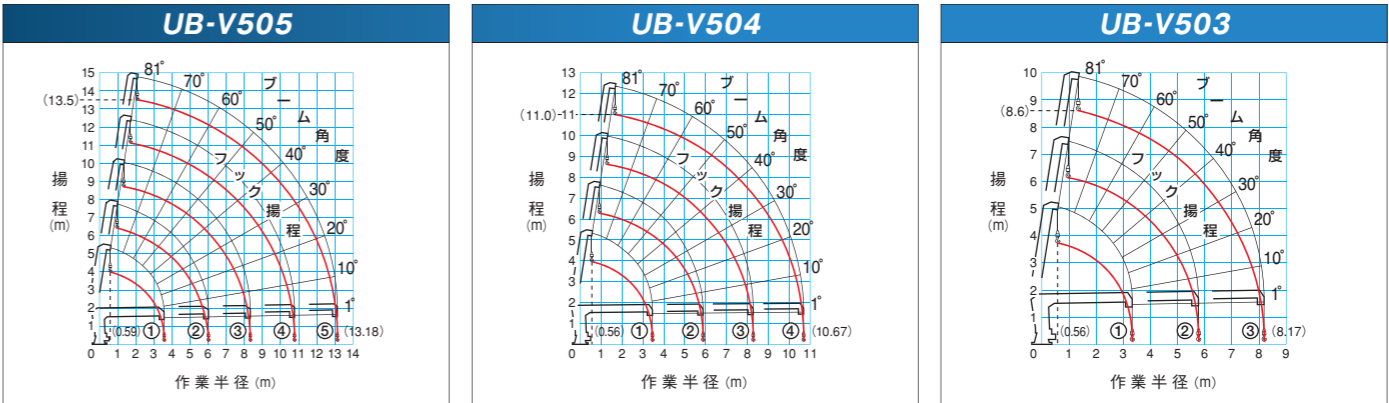
UB-V583									
使用ブーム	作業半径(m)	2.0	3.0	4.0	5.0	6.0	7.0	8.0	9.2
①、①＋②、①＋②＋③		950							

主要諸元

型式名／ブーム段数	UB-V505〔5段〕	UB-V504〔4段〕	UB-V503〔3段〕
クレーン容量	0.96t × 8.45m	0.96t × 9.0m	0.96t × 8.17m
最大揚程*	約13.5m	約11.0m	約8.6m
最小作業半径	約0.59m	約0.56m	約0.56m
最大作業半径	13.18m	10.67m	8.17m
ブーム形式	6角形箱形5段	6角形箱形4段	6角形箱形3段
ブーム長さ	3.75m～6.15m～ 8.55m～10.95m～13.35m	3.57m～6.00m～ 8.42m～10.84m	3.51m～5.94m～8.34m
ブーム伸縮装置	複動形油圧シリンダ直押し3本＋ ワイヤロープ式伸縮装置1基	複動形油圧シリンダ直押し2本＋ ワイヤロープ式伸縮装置1基	複動形油圧シリンダ直押し2本
ブーム伸長速度	9.60m / 26sec(600時 ^{*1})、39sec(400時 ^{*2})	7.27m / 21.5sec(600時 ^{*1})、32.5sec(400時 ^{*2})	4.83m / 17.5sec(600時 ^{*1})、26.5sec(400時 ^{*2})
ブーム起伏範囲／上げ時間	1～81° / 12.5sec(600時 ^{*1})、19sec(400時 ^{*2})		
フック巻上速度	68m/min(3層目)(600時 ^{*1}) / 45m/min(3層目)(400時 ^{*2})		
ワイヤロープ(構成・種類)	IWRC 6×Fi(29) B種メッキφ8mm×42m		
旋回範囲／速度	360°(連続) / 2.5rpm		
巻上装置	油圧モーター駆動 減速機:平歯車減速式 ブレーキ:メカニカル自動ブレーキ		
ブーム起伏装置	複動形油圧シリンダ直押し式		
旋回装置	油圧モーター駆動 減速機:ウォーム・平歯車減速式(ボールベアリング支持) ブレーキ:ウォームセルフロック		
安全装置	油圧安全弁、油圧自動ロック装置、荷重計、巻過警報装置、荷重指示計(角度計付)、脱索防止装置、玉掛けロープ外れ止め		
防錆処理	ステンレス、溶融亜鉛メッキ(構造物内外面共)、2層硬質クロムメッキ、ジオメット処理、特殊防錆塗料など		
推奨油圧源	油圧ポンプ形式:ギヤ形、定格圧力:20.6MPa(210kgf/cm ²)、定格吐出量:600min ^{*1} /400min ^{*2} 、作動油タンク:容量900以上		

※クレーン取付面から *1アクセル付エンジンの場合 *2電動モーターの場合

作業範囲図



定格総荷重表 (kg/含むフック重量10kg)

UB-V505

使用ブーム	作業半径 (m)	3.0	4.0	5.0	6.0	7.0	8.0	9.0	10.0	11.0	12.0	13.18
①、①+②、①+②+③		960 (～8.38m)										
①+②+③+④		960 (～8.45m)						860	760	710 (～10.78m)		
①+②+③+④+⑤		960 (～6.7m)				930	810	710	630	580	530	480

UB-V504

使用ブーム	作業半径 (m)	3.0	4.0	5.0	6.0	7.0	8.0	9.0	10.0	10.67
①、①+②、①+②+③		960 (～8.25m)								
①+②+③+④		960						860	810	

UB-V503

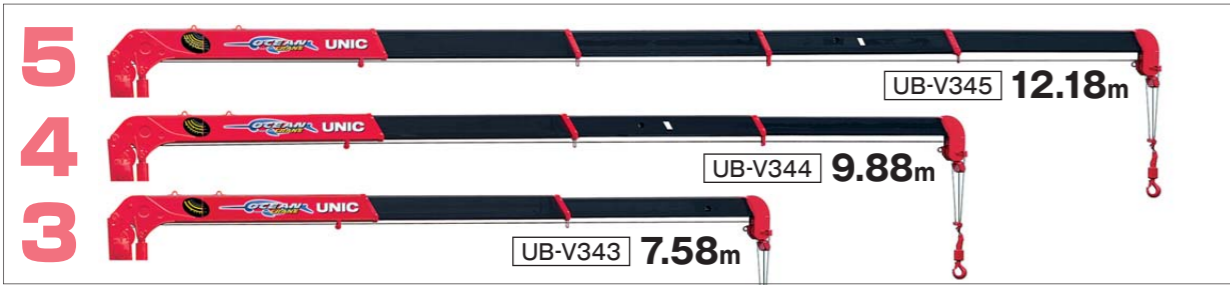
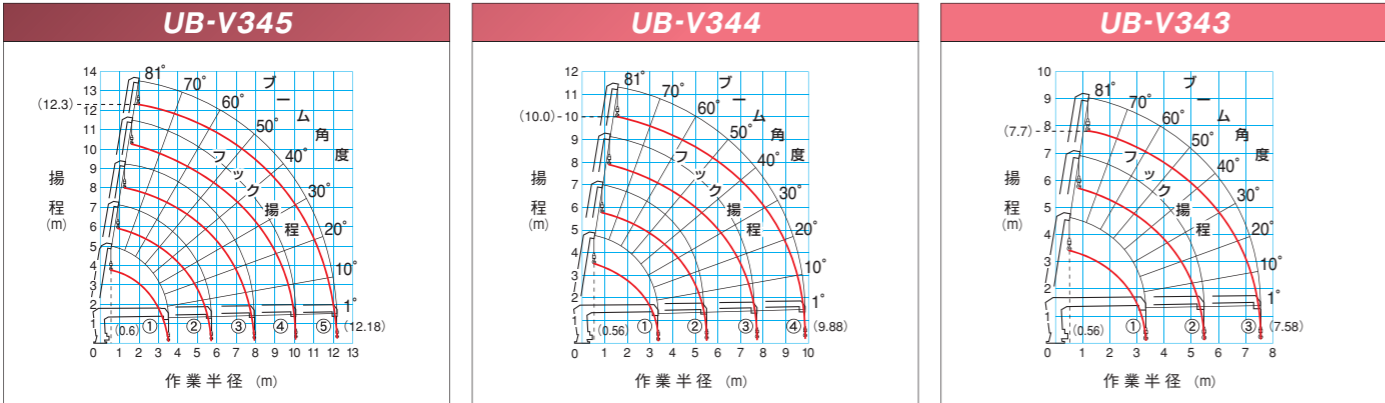
使用ブーム	作業半径 (m)	3.0	4.0	5.0	6.0	7.0	8.17
①、①+②、①+②+③		960					

主要諸元

型式名／ブーム段数	UB-V345〔5段〕	UB-V344〔4段〕	UB-V343〔3段〕
クレーン容量	0.96t × 5.66m	0.96t × 5.53m	0.96t × 5.7m
最大揚程*	約12.3m	約10.0m	約7.7m
最小作業半径	約0.60m	約0.56m	約0.56m
最大作業半径	12.18m	9.88m	7.58m
ブーム形式	6角形箱形5段	6角形箱形4段	6角形箱形3段
ブーム長さ	3.54m～5.78m～ 7.98m～10.14m～12.30m	3.41m～5.65m～ 7.825m～10.00m	3.31m～5.55m～7.70m
ブーム伸縮装置	複動形油圧シリンダ直押式3本＋ ワイヤロープ式伸縮装置1基	複動形油圧シリンダ直押式2本＋ ワイヤロープ式伸縮装置1基	複動形油圧シリンダ直押式2本
ブーム伸長速度	8.76m / 16sec(60ℓ時 ^{*1})、24sec(40ℓ時 ^{*2})	6.59m / 14sec(60ℓ時 ^{*1})、21sec(40ℓ時 ^{*2})	4.39m / 11sec(60ℓ時 ^{*1})、16.5sec(40ℓ時 ^{*2})
ブーム起伏範囲／上げ時間	1～81° / 7sec(60ℓ時 ^{*1})、10.5sec(40ℓ時 ^{*2})		
フック巻上速度	68m/min(3層目)(60ℓ時 ^{*1}) / 45m/min(3層目)(40ℓ時 ^{*2})		
ワイヤロープ(構成・種類)	IWRC 6×Fi(29) B種メッキφ8mm×42m		
旋回範囲／速度	360°(連続) / 2.5rpm(60ℓ時 ^{*1})、2.3rpm(40ℓ時 ^{*2})		
巻上装置	油圧モーター駆動 減速機:平歯車減速式 ブレーキ:メカニカル自動ブレーキ		
ブーム起伏装置	複動形油圧シリンダ直押式		
旋回装置	油圧モーター駆動 減速機:ウォーム・平歯車減速式(ボールベアリング支持) ブレーキ:ウォームセルフロック		
安全装置	油圧安全弁、油圧自動ロック装置、荷重計、巻過警報装置、荷重指示計(角度計付)、脱索防止装置、玉掛けロープ外れ止め		
防錆処理	ステンレス、溶融亜鉛メッキ(構造物内外面共)、2層硬質クロムメッキ、ジオメット処理、特殊防錆塗料など		
推奨油圧源	油圧ポンプ形式:ギヤ形、定格圧力:20.6MPa(210kgf/cm ²)、定格吐出量:60ℓmin ^{*1} /40ℓmin ^{*2} 、作動油タンク:容量90ℓ以上		

※クレーン取付面から *1アクセル付エンジンの場合 *2電動モーターの場合

作業範囲図



定格総荷重表 (kg/含むフック重量10kg)

UB-V345											
使用ブーム	作業半径(m)	3.0	4.0	5.0	6.0	6.5	7.0	8.0	9.0	10.0	12.18
①、①＋②		960(～5.66m)									
①＋②＋③		960(～5.3m)			810	730	660	610(7.86m)			
①＋②＋③＋④		960(～4.2m)		810	710(6.0m)		610	510	460	440(10.02m)	
①＋②＋③＋④＋⑤		740(～4.5m)		610	460(6.0m)		380	330	290	260	230

UB-V344									
使用ブーム	作業半径(m)	3.0	4.0	4.5	5.0	6.0	6.5	7.0	9.88
①、①＋②		960(～5.53m)							
①＋②＋③		960(～5.5m)				860	780	710	660(7.70m)
①＋②＋③＋④		960(～4.2m)		910	810	710(6.0m)		610	540 480 460

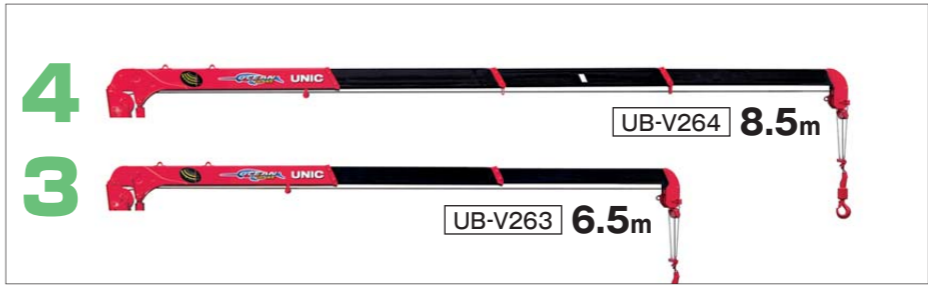
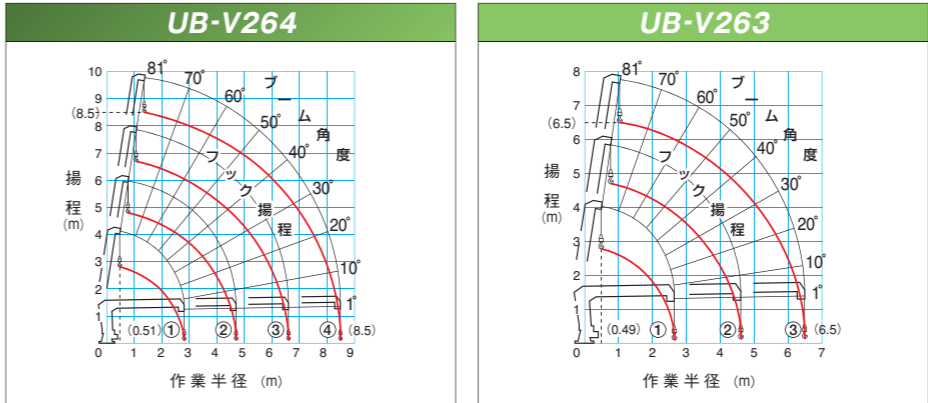
UB-V343							
使用ブーム	作業半径(m)	3.0	4.0	5.7	6.0	6.5	7.58
①、①＋②、①＋②＋③		960			910	810	710 660

主要諸元

型式名／ブーム段数	UB-V264〔4段〕	UB-V263〔3段〕
クレーン容量	0.96t × 4.0m	0.96t × 4.0m
最大揚程*	約8.5m	約6.5m
最小作業半径	約0.51m	約0.49m
最大作業半径	8.5m	6.5m
ブーム形式	6角形箱形4段	6角形箱形3段
ブーム長さ	2.87m～4.80m～ 6.70m～8.60m	2.79m～4.72m～6.60m
ブーム伸縮装置	複動形油圧シリンダ直押式2本＋ ワイヤロープ式伸縮装置1基	複動形油圧シリンダ直押式2本
ブーム伸長速度	5.73m / 10sec(53ℓ時 ^{*1})、13.5sec(40ℓ時 ^{*2})	3.81m / 9sec(53ℓ時 ^{*1})、12sec(40ℓ時 ^{*2})
ブーム起伏範囲／上げ時間	1～81° / 4.5sec(53ℓ時 ^{*1})、6sec(40ℓ時 ^{*2})	
フック巻上速度	62m/min(3層目)(53ℓ時 ^{*1}) / 46m/min(3層目)(40ℓ時 ^{*2})	
ワイヤロープ(構成・種類)	IWRC 6×Fi(29) B種メッキφ8mm×31m	
旋回範囲／速度	360°(連続) / 2.5rpm	
巻上装置	油圧モーター駆動 減速機:平歯車減速式 ブレーキ:メカニカル自動ブレーキ	
ブーム起伏装置	複動形油圧シリンダ直押式	
旋回装置	油圧モーター駆動 減速機:ウォーム・平歯車減速式(ボールベアリング支持) ブレーキ:ウォームセルフロック	
安全装置	油圧安全弁、油圧自動ロック装置、荷重計、巻過警報装置、荷重指示計(角度計付)、脱索防止装置、玉掛けロープ外れ止め	
防錆処理	ステンレス、溶融亜鉛メッキ(構造物内外面共)、2層硬質クロムメッキ、ジオメット処理、特殊防錆塗料など	
推奨油圧源	油圧ポンプ形式:ギヤ形、定格圧力:20.6MPa(210kgf/cm ²)、定格吐出量:53ℓmin ^{*1} /40ℓmin ^{*2} 、作動油タンク:容量80ℓ以上	

※クレーン取付面から *1アクセル付エンジンの場合 *2電動モーターの場合

作業範囲図



定格総荷重表 (kg/含むフック重量10kg)

UB-V264											
使用ブーム	作業半径(m)	2.0	3.0	4.0	5.0	5.5	6.0	7.0	8.0	8.5	
①、①＋②		960					810(4.7m)				
①＋②＋③		960(～3.6m)		860	660	610	560	510(6.6m)			
①＋②＋③＋④		660			510(5.0m)		410	340	290	270	

UB-V263							
使用ブーム	作業半径(m)	2.0	3.0	4.0	4.5	5.0	6.5
①、①＋②		960			860(4.62m)		
①＋②＋③		960(～3.6m)		860	760	660	510



注 記 事 項

●本表はクレーン水平設置時の性能で負荷時のたわみを含んだ実際の作業半径に基づいています。 ●定格総荷重はクレーンの強度に基づき船舶の安定度は含まれていません。従って通常のクレーン作業は船舶の安定性に十分注意しながら行ってください。 ●定格総荷重はフック重量を含みます。 ●4段及び5段ブーム機の同時伸縮ブームと定格荷重の関係はブーム側面の白線で決められています。 ●作業範囲図は無負荷の状態でのたわみは含まれていません。 ●クレーンの架台は十分な強度で船体に合わせて製作してください。 ●クレーンへの配管接続方法は側方配管と下方配管の2種類があります。ご注文の際にいずれかをご指定ください。 ●このクレーンは漁ろう作業または1t未満の貨物の揚げ卸しに使用するものです。 ●船舶に架装した吊り上げ荷重1t未満のクレーンを運転するには「揚貨装置運転のための特別教育」が必要です。玉掛け業務に関しては資格は必要ありません。 ●定置式仕様にてクレーンを運転するためには、運転のための特別教育と玉掛のための特別教育をお受けください。 ●作業する場合には取扱説明書をよく読んで正しい取扱いをしてください。

様々な用途で活躍するユニックオーシャンクレーン!



UNIC 古河ユニック株式会社

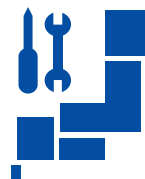
本社:東京都中央区日本橋1-5-3(日本橋西川ビル)……………☎03(3231)8611
 関西支店:大阪市西淀川区大野3-7-133……………☎06(6478)2311
 /京都営業所:京都市南区吉祥院宮ノ西町34……………☎075(314)3939
 /山陰営業所:松江市朝日町489(三洋第一ビル)……………☎0852(26)2611
 北信越支店:新潟市中央区笹口2-10-1(ウイン21)……………☎025(246)0336
 /金沢営業所:金沢市湊2-11-1(古河ロックドリル(株)内)……………☎076(238)4680
 /長野営業所:長野県埴科郡坂城町大字中之条1457-1……………☎0268(81)3410
 札幌営業所:札幌市中央区北4条西13丁目1-2-304(RICH植物園BLDG)……………☎011(208)5225
 北海道地区代理店
 函館陸事管内/〓全車輻:函館市昭和2-38-25……………☎0138(43)2099
 札幌・室蘭陸事管内/道央油機(株):札幌市東区北34条東14-1-21(酒井ビル)……………☎011(704)3887
 旭川陸事管内/旭川日新商事(株):旭川市東鷹栖東2条3-137……………☎0166(57)3371
 北見陸事管内/〓福地工業 建機事業部:北見市西三輪4-712……………☎0157(36)5711
 帯広陸事管内/道東フルカワ建販(株):帯広市西23条北2-17-42……………☎0155(37)2222
 /〓東洋油圧機工:北海道河西郡芽室町東芽室基線7-11……………☎0155(62)1331
 釧路陸事管内/〓道東車体:釧路市鳥取南7-2-17……………☎0154(51)2921
 ユニック北東北販売株式会社:盛岡市手代森5地割19-9(都南工業団地内)……………☎019(696)5363
 秋田営業所:秋田市川尻町字大川反233-12(藤高自動車興業(株)内)……………☎018(862)8773
 青森営業所:青森市大字大別内字葛野8-1(〓富士工業第二工場内)……………☎017(762)3303
 ユニック東北販売株式会社:仙台市若林区卸町1-1-6(ハサゼンビル)……………☎022(232)6571
 郡山営業所:郡山市台新2-33-21(台新アベビル)……………☎024(931)2811
 山形営業所:山形市西越25(株)いそのボデー内)……………☎023(631)7131
 ユニック関東販売株式会社:東京都江東区亀戸1-38-4(朝日生命江東ビル9F)……………☎03(5858)4141
 横浜営業所:横浜市中区茅ヶ崎中央26-10(ソレイアードⅢ)……………☎045(943)6011
 大宮営業所:さいたま市北区吉野町2-16-6……………☎048(651)1651
 千葉営業所:千葉市花見川区朝日ヶ丘3-23-9……………☎043(213)8899
 水戸営業所:水戸市けやき台3-28-5(ビュークイーンズ303号)……………☎029(240)0066
 高崎営業所:高崎市高岡町344……………☎027(324)4411
 ユニック静岡販売株式会社:静岡市清水区長崎152-1……………☎054(346)8155
 浜松営業所:浜松市南区安松町23-4……………☎053(464)2312

ユニック中部販売株式会社:名古屋市中区金城1-8-10(ユニックビル)……………☎052(913)8511
 三重営業所:四日市市貝塚町字池端145-7……………☎059(345)2355
 ユニック岐阜販売株式会社:瑞穂市十七条948……………☎058(328)7118
 ユニック兵庫販売株式会社:神戸市西区南別府1-1095-25……………☎078(975)6781
 ユニック中四国販売株式会社:岡山市北区今保192-5……………☎086(243)8241
 高松営業所:高松市本町6-19(村上ビル)……………☎087(851)0616
 松山営業所:松山市美沢2-5-33(山本自動車工業(株)内)……………☎089(924)5131
 高知地区代理店/〓マルキ:高知市布師田3962……………☎088(846)1818
 ユニック広島販売株式会社:広島市中区榎町10-16(太陽機工(株)本社ビル6F)……………☎082(294)7971
 徳山営業所:周南市戎町1-10(三井ビル)……………☎0834(21)6906
 ユニック九州販売株式会社:福岡市博多区板付2-1-31(アネックスシティ板付2F)……………☎092(441)0861
 大分営業所:大分市下郡南5-10-33-1……………☎097(547)8228
 熊本営業所:熊本県上益城郡益城町古閑134-24(松尾自動車工業(株)内)……………☎096(289)1117
 南九州営業所:霧島市隼人町住吉620……………☎0995(44)7201
 株式会社嘉数重工:沖縄県島尻郡南風原町字宮平568……………☎098(889)2413

ユニック製品製造元
 古河ユニック株式会社 佐倉工場(ISO9001/14001認証取得)
 千葉県佐倉市太田外野2348 ☎043(485)5111



JQA-1759
 JQA-EM1939



アフターサービスも万全
 全国のユニック販売店ネットワークを
 窓口としてコンディショニングから修理
 対応までフルサポート。ユニックなら、
 お買い求めいただいた後も安心です。

ユニックオーシャンクレーンは 漁業用クレーン型式認定合格品です。

(社)海洋水産システム協会の漁業用クレーン
 型式認定に合格したクレーンについては、「沿
 岸漁業改善資金助成法」に基づく中小漁業構
 造改善事業の低利資金の適用など、金融上
 の優遇措置が受けられます。



ホームページアドレス

<http://www.furukawaunic.co.jp>



※このクレーンの使用にあたっては、取扱説明書に記載された注意事項を守り、正しくお使いください。
 ※本カタログ上の仕様は、改良のため予告なく変更することがあります。ご了承ください。